

会社概要

資本金 1億円
 従業員数 399名(パート含む)
 取引銀行 みずほ銀行 三井住友銀行 三菱UFJ銀行
 りそな銀行
 営業品目 医療衛生用品・ベビー用品・健康機器・医療用具・
 健康食品・介護用品・計量器・日用雑貨用品・医薬品

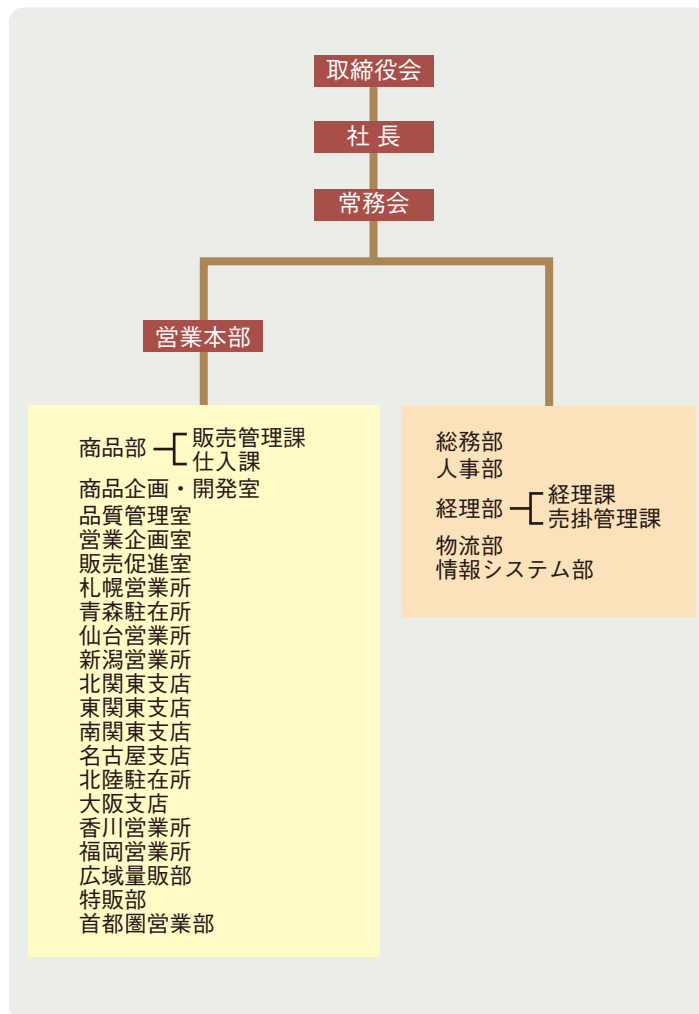
役員

代表取締役社長		岡本 正敏
代表取締役副社長	営業本部長	今川 拓一
常務取締役	営業副本部長	加藤 幸彦
常務取締役	営業副本部長	峯岸 勝二
取締役	経理部長、総務・人事部長	大塚 匡宏
取締役	特販部長、情報システム部長、 広域量販部担当	須郷 正之
取締役	非常勤	岡本 二郎
監査役	非常勤	井上 清八
相談役		岡本 鐵夫

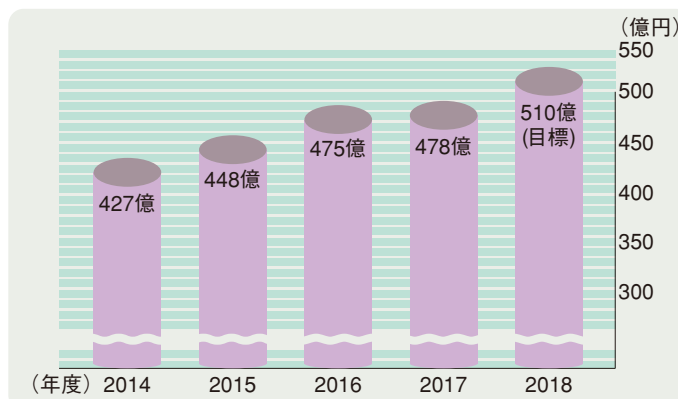
沿革

- 大正 5年 4月 弊社の前身、合資会社森川製作所を設立
我国最初の国産X線管球の制作を開始
- 昭和 18年 7月 森川商事株式会社を資本金19万円で設立
- 昭和 25年 3月 商号を森川医療器株式会社と改称
- 昭和 39年 4月 本社社屋、森川ビルを新築
- 昭和 47年 1月 札幌支店を開設
- 昭和 48年 4月 新潟営業所を開設
- 昭和 55年 7月 仙台営業所を開設
- 昭和 59年 7月 名古屋営業所を開設
- 昭和 60年 12月 森川産業株式会社と改称
- 昭和 62年 7月 埼玉物流センターを開設
- 昭和 63年 4月 府中営業所と横浜営業所を統合し、相模原営業所を開設
- 平成 5年 9月 台東営業所(台東ビル)を新築
- 平成 6年 9月 宇都宮営業所新築
- 平成 13年 8月 大阪営業所と福岡営業所を開設
- 平成 14年 6月 高松営業所を開設
- 平成 16年 5月 岡本 鐵夫会長が薬事功労者として、勲四等旭日小綬章を受賞
- 平成 17年 5月 柏チェーンセンターを開設
- 平成 23年 2月 高松営業所を香川営業所に改称し移転
- 平成 25年 6月 名古屋営業所を小牧市に移転
- 平成 26年 9月 福岡営業所を筑紫野市に移転
- 平成 27年 10月 名古屋営業所を一宮市に移転
- 平成 28年 12月 本社社屋、森川ビルの耐震補強工事が完了
- 平成 29年 5月 関東近郊物流部門統合に伴い、首都圏営業部を新設、
宇都宮営業所を北関東支店改称
柏チェーンセンターを東関東支店改称
神奈川チェーンセンターを南関東支店改称
名古屋営業所を名古屋支店改称
大阪営業所を大阪支店改称

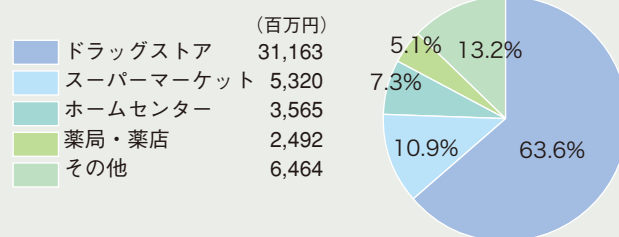
組織図



売上高推移



業態別売上構成比(平成29年10月)



ネットワーク

本 社	〒101-0032 東京都千代田区岩本町2-1-16 TEL 03-3864-4311(代) FAX 03-3851-5437(代)
広域量販部	TEL 03-3864-6201 FAX 03-3864-6251
特販部	TEL 03-3866-2295 FAX 03-3863-1115
首都圏営業部	TEL 03-3864-2511 FAX 03-3863-1115
商品部	TEL 03-3864-4312 FAX 03-3864-4318
情報システム部	TEL 03-3865-9011 FAX 03-3865-0091
札幌営業所	〒064-0810 北海道札幌市中央区南十条西21-6-20 TEL 011-562-2781 FAX 011-562-8041
仙台営業所	〒984-0034 宮城県仙台市宮城野区扇町3-1-45 TEL 022-232-3826 FAX 022-232-4304
青森駐在所	〒030-0137 青森県青森市卸町9-16 TEL 017-738-8322 FAX 017-738-7226
新潟営業所	〒950-0864 新潟県新潟市中央区紫竹1-27-10 TEL 025-241-1618 FAX 025-241-1620
北関東支店	〒321-0903 栃木県宇都宮市下平出町192 TEL 028-664-2721 FAX 028-664-2755
東関東支店	〒277-0803 千葉県柏市小青田28-3 TEL 04-7136-8161 FAX 04-7134-7461
南関東支店	〒242-0001 神奈川県大和市下鶴間2771-3 TEL 046-278-0886 FAX 046-277-1003
名古屋支店	〒491-0034 愛知県一宮市浜町5-17 ヤノビル3階 TEL 0586-71-2030 FAX 0586-71-2031
北陸駐在所	〒933-0804 富山県高岡市問屋町65番地高岡エクール内1階 TEL 0766-23-0550 FAX 0766-23-0587
大阪支店	〒541-0048 大阪府大阪市中央区瓦町1-4-11衛材ビル2階 TEL 06-6228-6501 FAX 06-6228-6502
香川営業所	〒760-0012 香川県坂出市林田町4285番地143 (株)日立物流四国営業所内 TEL 0877-47-4571 FAX 0877-47-4572
福岡営業所	〒818-0065 福岡県筑紫野市諸田174-2 (株)シーエル筑紫野内 TEL 092-919-7044 FAX 092-919-7045

■ 店舗運営

お元気ですかショップ	〒171-8569 東京都豊島区南池袋1-28-1 西武池袋本店7階 TEL 03-5949-2746
-------------------	--

